



ADVANCED LIFTING TECHNOLOGY.

www.merlo.com



PANORAMIC P 25.6

- ✓ Unico della categoria con velocità massima di 40 km/h.
- ✓ Unico della categoria con omologazione trattrice agricola
- ✓ Cambio velocità in continuo senza interruzione di coppia da 0 a 40 km/h.
- ✓ La cabina più larga della categoria (1010 mm).
- ✓ Dimensioni compatte, disponibile anche in versione L (Low Profile) con cabina ribassata a 1,77 m.



1911 2014



IMPRESA STORICA D'ITALIA



TF 42.7 Hybrid
Medaglia d'oro
per l'innovazione



MACHINE
OF THE YEAR 2014

Nuova famiglia Turbofarmer
Macchina
dell'anno 2014



Multifarmer 40.9
Pietra miliare
per l'agricoltura

PANORAMIC P 25.6

Compattezza e prestazioni da record!

La cabina più ampia della categoria (1010 mm)
e una velocità massima di 40 km/h

DATI TECNICI	P 25.6 / L
Massa totale a vuoto, con forche (kg)	4750
Portata massima (kg)	2500
Altezza di sollevamento (m)	5.9
Sbraccio massimo (m)	3.3
Altezza alla massima portata (m)	4.7
Sbraccio alla massima portata (m)	1.4
Portata alla massima altezza (kg)	1750
Portata al massimo sbraccio (kg)	1000
Potenza del motore Tier 3 (kW/CV)	55/75
Serbatoio del carburante (l)	70
Velocità massima (km/h)	40
Pompa idraulica ad ingranaggi (bar-l/min)	210/84
Serbatoio dell'olio idraulico (l)	70
Cabina FOPS (ISO 3449) e ROPS (ISO 3471)	●
Comando joystick elettromeccanico	●
Bloccaggio Tac-Lock delle attrezzature	●
Servizio idraulico ausiliario sul braccio	●
Trasmissione idrostatica	●
Inversore di direzione Finger-Touch	●
Controllo di avanzamento Inching-Control a pedale	●
Trazione integrale permanente	●
Sterzata sulle quattro ruote	●
Omologazione trattore agricola*	○
Omologazione operatrice agricola	○

*esclusa la versione P 25.6 L ● Di serie. ○ A richiesta.

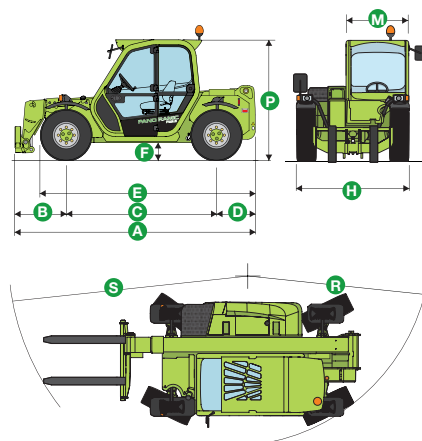
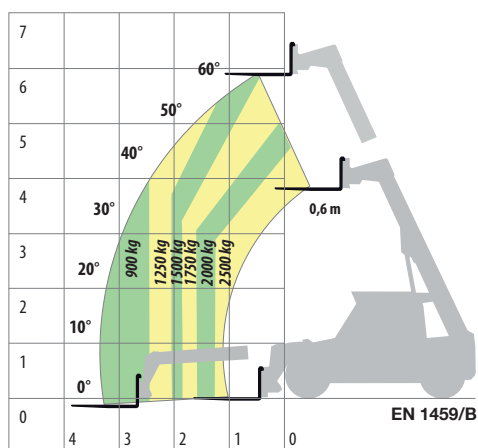
Per le attività nelle aziende agricole, zootecniche, avicole e vivaistiche, nonché nella frutticoltura, municipalità e altre ancora, Merlo ha ideato una famiglia di telescopici "Compatti" pratici, versatili e maneggevoli, coadiuvati da attrezzature mirate a massimizzare produttività ed efficienza.

Il P 25.6 ha un braccio in grado di raggiungere i 5,8 metri di altezza e le 2,5 tonnellate di sollevamento e viene dotato della medesima cabina (1010 mm) dei fratelli maggiori, lo spazio a bordo quindi è da primato.

Il P 25.6 raggiungere i 40 km/h e a richiesta viene fornita l'omologazione come macchina operatrice agricola oppure trattore agricola (escluso il modello P 25.6 L).

TANTE BUONE RAGIONI PER ACQUISTARE UN MERLO PANORAMIC P 25.6:

- ✓ **Velocità: fino a 40 km/h, gancio di traino, frenatura rimorchio (opzionale).**
- ✓ **Omologazione macchina operatrice agricola o trattore agricola: unica della categoria!**
- ✓ **Cambio velocità in continuo senza interruzione di coppia da 0 a 40 km/h.**
- ✓ Compattezza: altezza versione P 25.6 standard di 1,92 m.
- ✓ Versioni Low Profile: altezza cabina 1,77 m, record di categoria.
- ✓ Cabina più ampia della categoria con 1010 mm.
- ✓ Attrezzature originali Merlo per massimizzare la produttività in azienda!
- ✓ Bracci da 5,9 m: superano i caricatori frontali per altezza, rapidità e rendimento.
- ✓ Trasmissione idrostatica e trazione 4x4 permanente: movimentazioni precise su ogni terreno per maggiore comfort e produttività.
- ✓ Traino fino a 12 tonnellate (opzionale).
- ✓ Inversore «Dual Reverse Shuttle» sia sul joystick sia al volante (opzionale).
- ✓ Freni a disco sulle 4 ruote più freno di stazionamento automatico.



DIM	P 25.6	P 25.6 L
A (mm)	3900	3900
B (mm)	835	835
C (mm)	2450	2450
D (mm)	615	615
E (mm)	3480	3480
F (mm)	270	270
H (mm)	1800	1800
M (mm)	995	995
P (mm)	1920	1770
R (mm)	3370	3370
S (mm)	4200	4200