

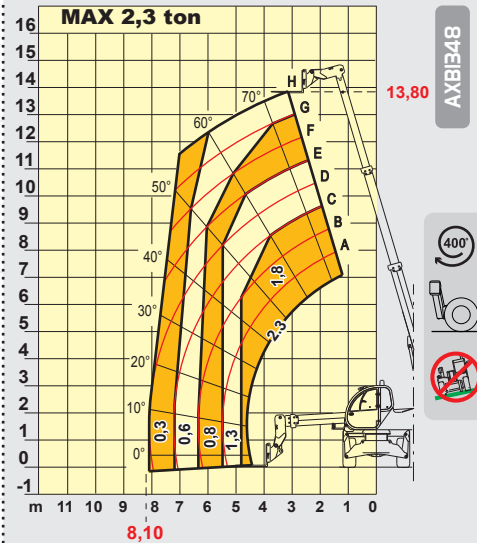
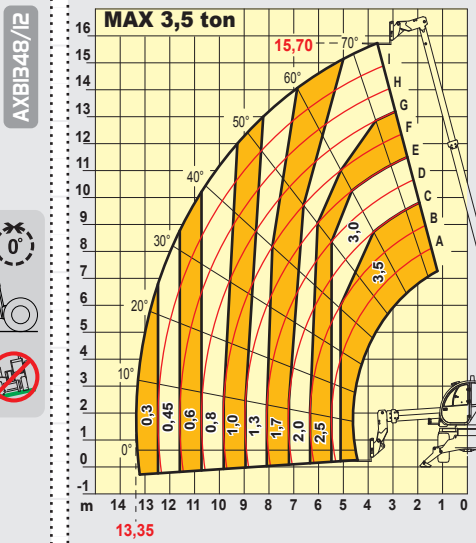
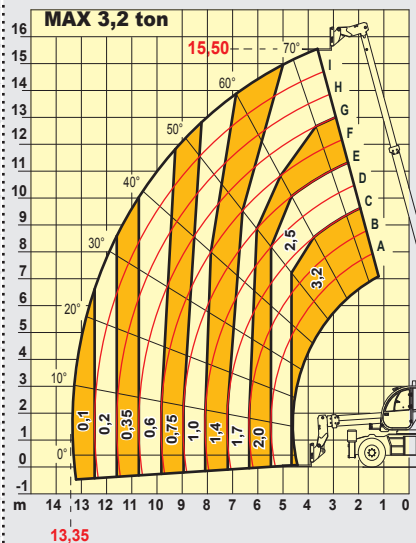
# Pegasus

35.16



*macchine edili ed agricole*  
S.r.l.  
**d DIECI**

# Pegasus 35.16



## PRESTAZIONI

Portata massima:	3.500 kg
Portata a massima altezza su stabilizzatori:	2.000 kg
Portata a massima altezza su pneumatici:	1.700 kg
Portata al massimo sbraccio su stabilizzatori:	300 kg
Portata al massimo sbraccio su pneumatici:	300 kg
Altezza massima sollevamento su stabilizzatori:	15,70 m
Altezza massima sollevamento su pneumatici:	13,80 m
Sbraccio massimo orizzontale:	13,35 m
Sbraccio alla massima altezza:	3,70 m
Angolo di brandeggio forche:	134°
Forza di strappo:	5.700 daN
Forza di traino:	7.300 daN
Pendenza massima superabile:	40 %
Peso totale a vuoto:	13.100 kg
Velocità max:	30 km/h



## TRASMISSIONE

Trasmissione: Idrostatica con pompa a portata variabile  
 Motore idraulico: a variazione automatica  
 Inversione: elettro - idraulica  
 Pedale inching per avanzamento controllato.  
 Cambio a 2 velocità servocomandato.



## IMPIANTO IDRAULICO

Pompa ad ingranaggi con portata a max. regime: 100 l/l'  
 Pressione max di esercizio: 230 bar  
 Comando distributore con joystick: 5 in 1 proporzionale



## PONTI DIFFERENZIALI

Assali sterzanti: 2, con riduttori epicicloidali  
 Tipi di sterzata: 4 ruote / trasversale / 2 ruote  
 Assale anteriore: livellante  
 Assale posteriore: oscillante (bloccabile)  
 Frenatura di servizio: a bagno d'olio sulle 4 ruote con impianto idraulico sdoppiato e servofreno  
 Frenatura di stazionamento ad azionamento negativo



## MOTORE

IVECO NEF F4GE0454A - TC - 74 kW  
 Potenza netta massima: 74 kW (102 cv) a 2300 giri/min  
 Principio di funzione: quattro tempi diesel  
 Numero e disposizione cilindri: 4, verticali in linea  
 Cilindrata: 4485 cm<sup>3</sup> -Turbo compressore  
 Sistema di raffreddamento: liquido



## RIFORMIMENTI (Litri)

Impianto idraulico (totale): 245  
 Serbatoio gasolio: 126



## DISPOSITIVI DI SERIE

Movimenti idraulici con distributore proporzionale.  
 Dispositivo antiribaltamento con blocco movimenti aggravanti.  
 Rotazione 400° della torretta.  
 Blocco oscillazione ponte posteriore.  
 Presa idraulica per eventuali accessori su testa braccio.  
 Cabina chiusa insonorizzata omologata FOPS, con riscaldamento.  
 Piedi stabilizzatori.



## PNEUMATICI

Pneumatici: MPT04 16/70/20"

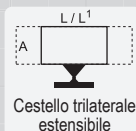


## OPTIONAL E ACCESSORI

Optional e Accessori: vedi catalogo particolare



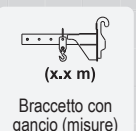
Cestello frontale estensibile



Cestello trilaterale estensibile



Prolunga a traliccio (misure)



Braccetto con gancio (misure)



Rotazione continua



Posizione frontale



Stabilizzatori alzati



Cestello frontale fisso



Cestello trilaterale fisso



Argano (portata)



Gancio per piastra portaforche



Rotazione non continua



Vietato lavorare su pneumatici



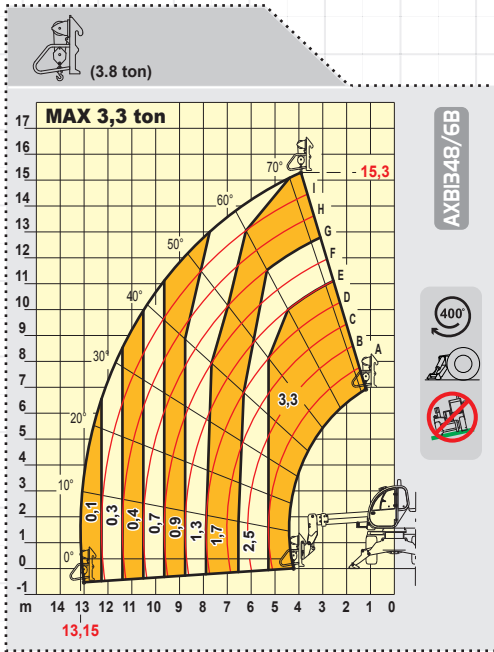
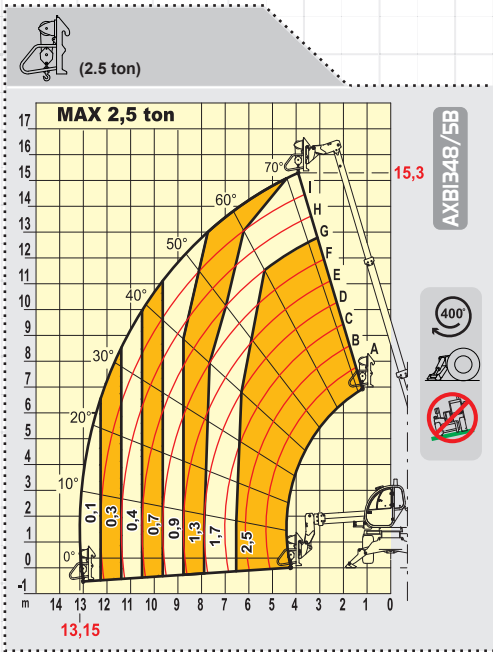
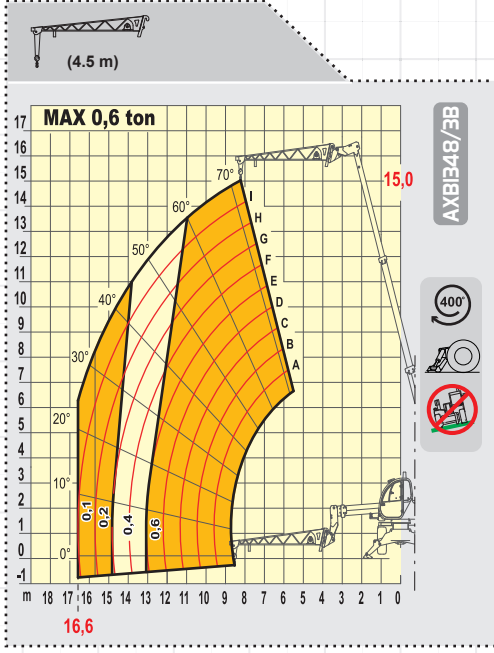
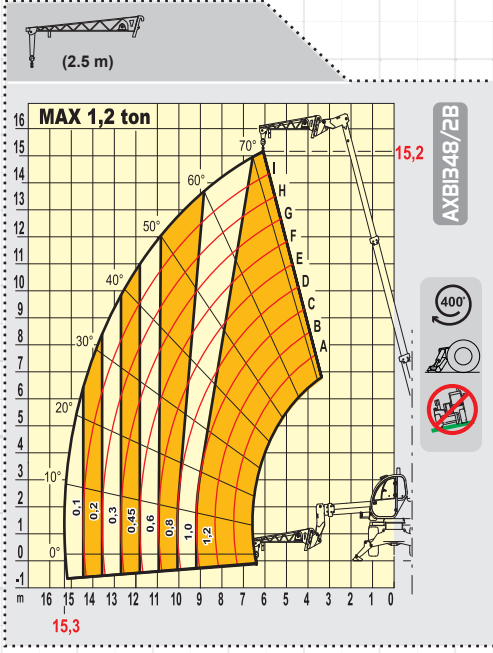
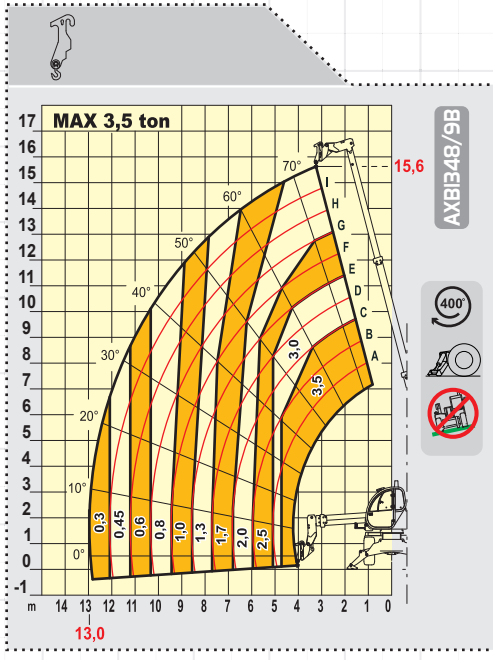
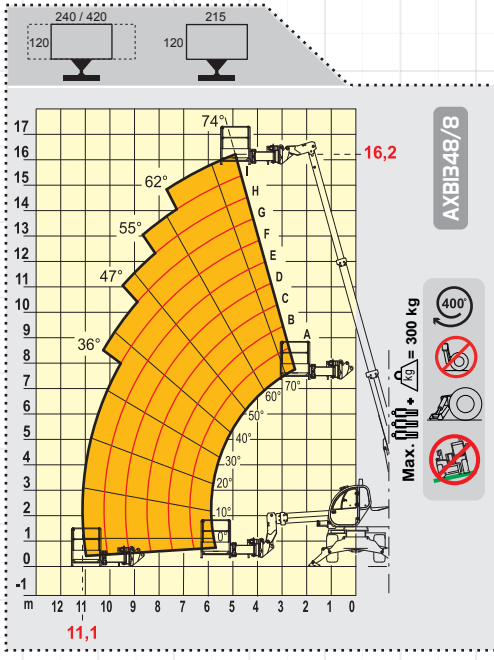
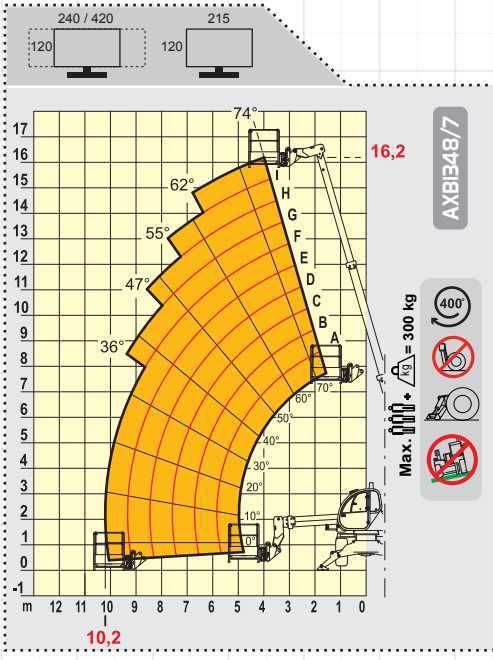
Stabilizzatori abbassati

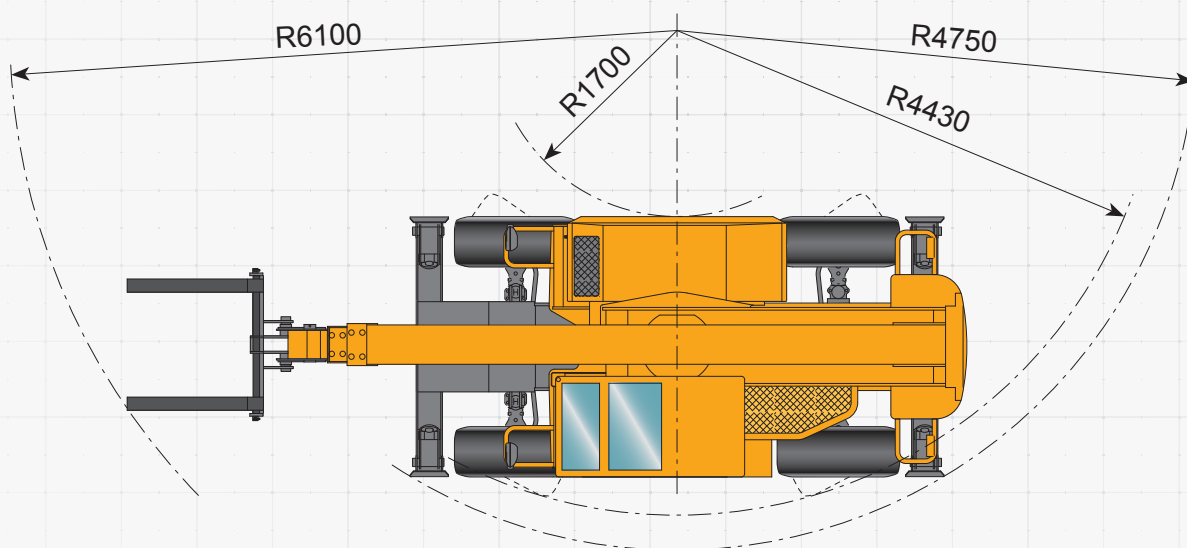
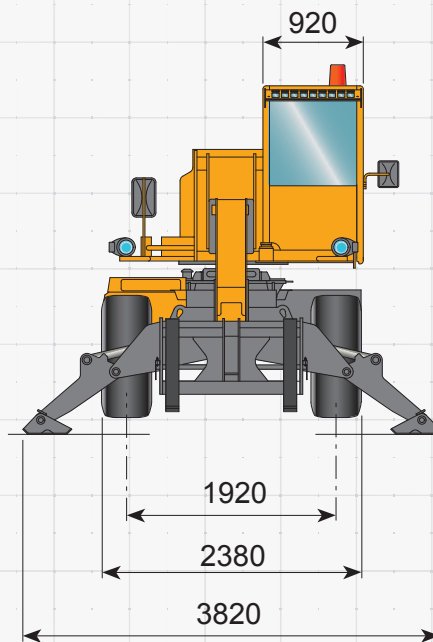
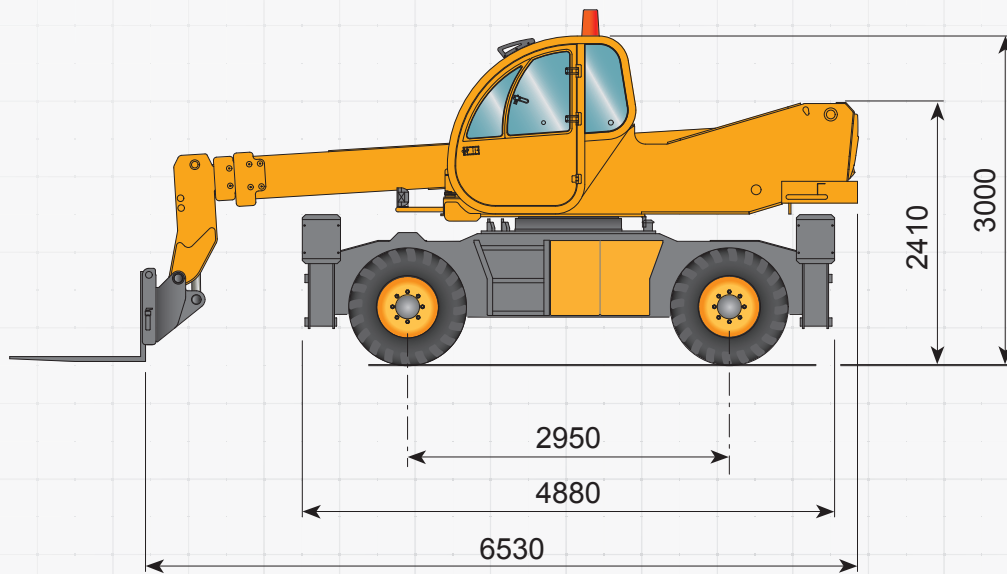
## LEGENDA SIMBOLI



DIVIETO di manovra con macchina NON livellata

# Attrezzature





I dati contenuti in questo stampato sono forniti a titolo indicativo; i modelli descritti sono suscettibili di modifiche, senza preavviso, da parte del costruttore, disegni e fotografie possono riferirsi a equipaggiamenti opzionali o ad allestimenti destinati ad altri paesi. Per ogni altra informazione, rivolgersi alla sede DIECI all'indirizzo a fondo scheda.  
The information contained in the present publication is only intended as an indication; the models described may be modified, without notice, by the manufacturer, drawings and photographs may refer to optional equipment or to particular specifications for other countries. For any further information, please contact DIECI headquarters at the address given below.

(Cod. AXE3089 - 2/2007 v2)

**DIECI S.r.l.**  
Via E. Majorana, 2-4 - 42027 Montecchio Emilia (RE)  
Tel. +39 0522 869611 - Fax +39 0522 869744  
[www.dieci.com](http://www.dieci.com) - [mailbox@dieci.com](mailto:mailbox@dieci.com)

**d DIECI** S.r.l.  
macchine edili ed agricole