






## MRT 1742 M Series

 **Capacità massima di sollevamento**  
(su stabilizzatori)..... 4200 kg  
a 500 mm dal tallone delle forche


 **Altezza massima di sollevamento :** ..... 17,30 m

 **Pneumatici** ..... 18 - 22,5 16 PR

 **Forche (mm)**  
Lunghezza ..... 1200  
Larghezza x spessore..... 150 X 50

 **Freni di servizio** multidisco a bagno d'olio  
servo assistiti sui 2 assali  
Freno di stazionamento ad azione negativa


 **Motore PERKINS**  
Tipo ..... 1104 C-44T  
Cilindrata..... 4 cilindri - 4400 cm<sup>3</sup>  
Potenza (ISO/TR 14396) ..... 101 cv/74,5 kw  
a 2200 giri/min  
Raffreddamento ad acqua  
Iniezione diretta


 **Trasmissione** idrostatica con regolazione continua delle  
velocità (pompa idraulica a portata variabile e motore  
idrostatico a cilindrata variabile) con comando inching  
Inversore di marcia..... elettro-magnetico  
Marcia a 2 velocità avanti e indietro  
Velocità massima..... 35 km/h

 **Bloccaggio assale posteriore**  
Assale posteriore oscillante con bloccaggio idraulico  
automatico in rotazione (superiore a 5°)


 **4 stabilizzatori telescopici**  
a comandi individuali o contemporanei

 **Rotazione 400°** (optional 360° continua)  
Torretta su ralla a dentatura interna  
Gruppo di rotazione con freno negativo

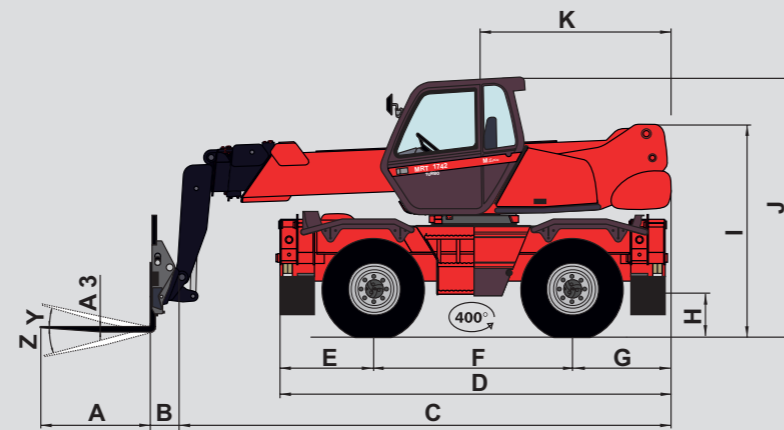
 **Impianto idraulico**  
2 pompe a ingranaggi : ..... 270 bar / 115 l/mn

 **Comandi :** 2 manipolatori a comando  
elettro-idraulico "Danfoss" proporzionale  
per tutti i movimenti idraulici

 **Capacità serbatoi**  
Sistema di raffreddamento..... 25 l.  
Olio motore ..... 8,1 l.  
Olio idraulico e trasmissione..... 150 l.  
Carburante ..... 130 l.

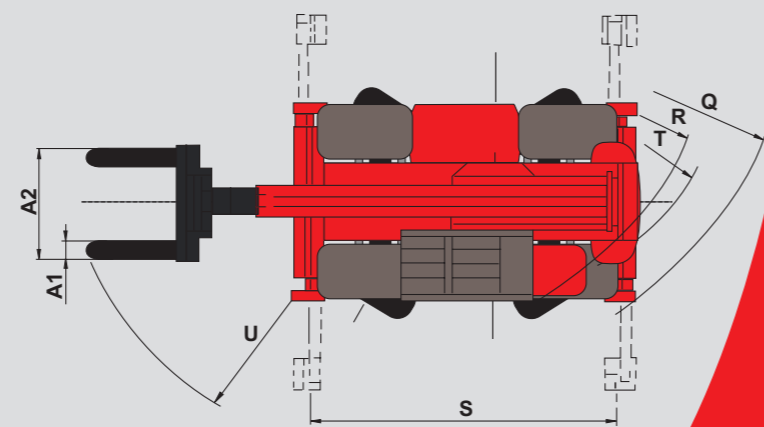
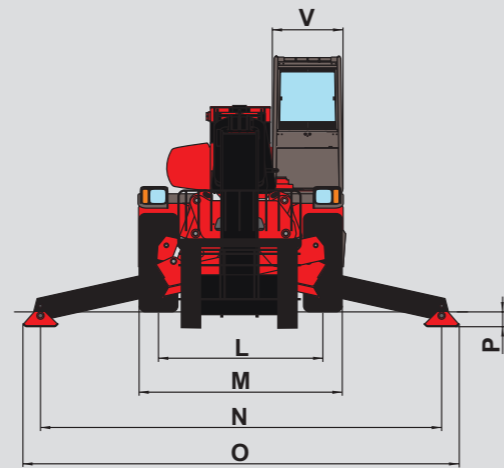
 **Peso a vuoto** (con forche)..... 14600 kg  
**Larghezza massima** ..... 2,43 m  
**Altezza massima** ..... 3,02 m  
**Lunghezza** (alla piastra portaforche) ..... 6,07 m  
**Luce libera dal suolo**..... 0,46 m  
**Forza di trazione**..... 10800 daN

 **Dispositivo elettronico standard per il controllo del  
carico** (norme gru mobili)



A	1200
A1	150
A2	1320
A3	50
B	290
C	5785
D	4630
E	1155
F	2320
G	1155
H	460
I	2410
J	3025
K	2040
L	1930
M	2425
N	4100
O	4500
P	200
Q	4000
R	3410
S	4100
T	3645
U	5720
V	950
Y	12°
Z	105°

mm



cod. 337.0 2000-11-06 - FG - MO

# MANISCOPIC

# MRT 1742 M Series



- Altezza massima di sollevamento: 17,30 m
- Sbraccio massimo: 14,50 m
- Motore: 101 cv - 74,5 kw
- 4 ruote motrici e sterzanti
- Trasmissione idrostatica

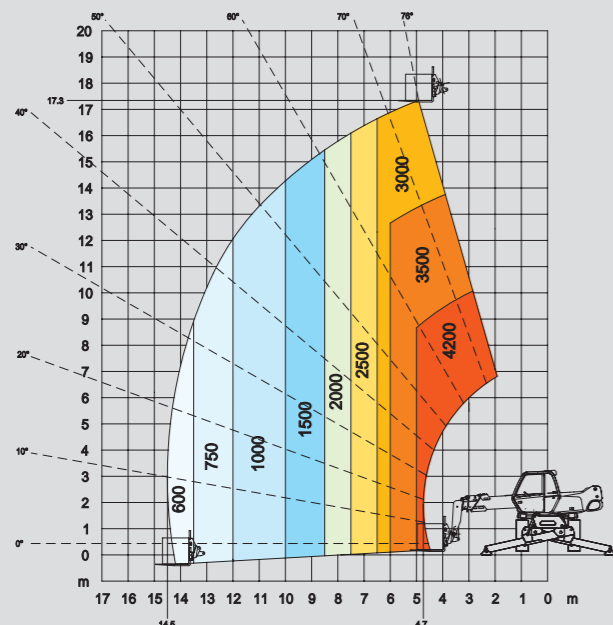
I dati del presente opuscolo sono informativi e possono essere modificati senza preavviso.  
Il Manitou presentato in questo opuscolo può essere equipaggiato con attrezzature opzionali.

AZIENDA CON SISTEMA DI GESTIONE  
PER LA QUALITÀ CERTIFICATO DA DNV  
= UNI EN ISO 9001:2000 =

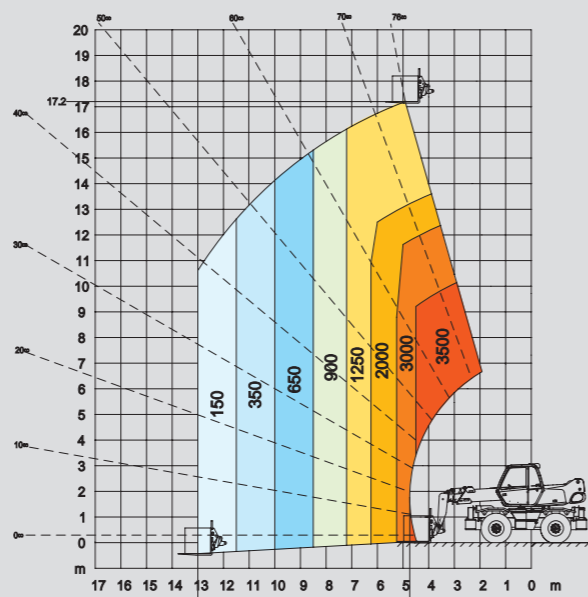


**MANITOU Costruzioni Industriali srl**  
Via C. Colombo, 2 - Cavazzona  
41013 CASTELFRANCO EMILIA (MO)  
Tel. 059 / 959811 - Fax 059 / 959865  
www.manitou.com

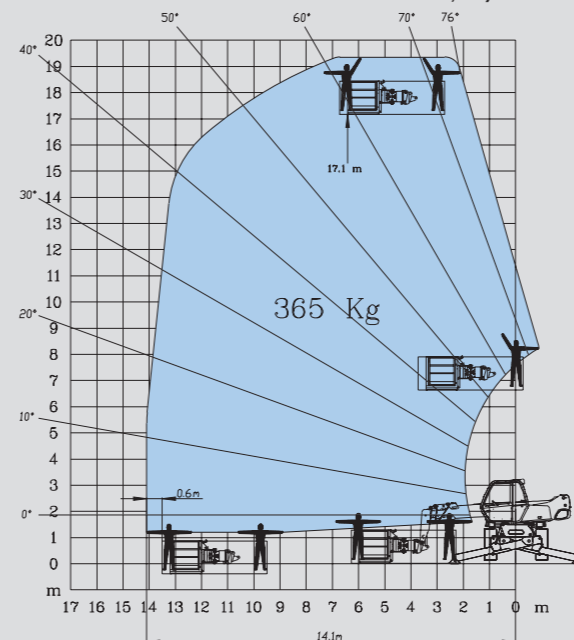
**ROTAZIONE SU STABILIZZATORI COMPLETAMENTE SFILATI CON FORCHE**



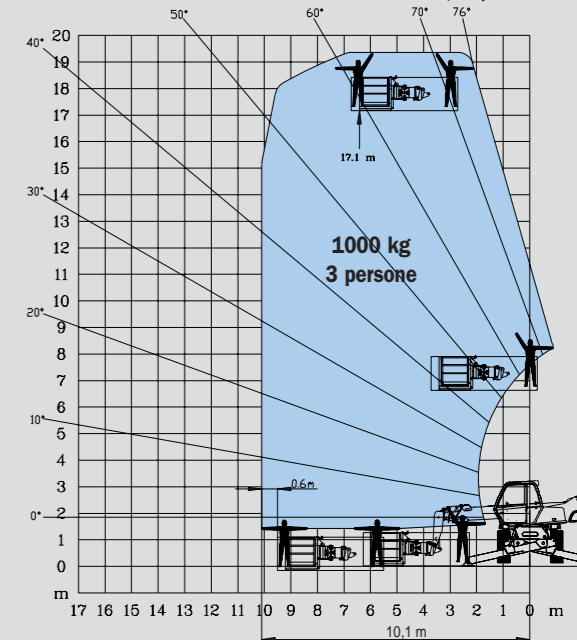
**FRONTALE SU GOMME CON FORCHE**



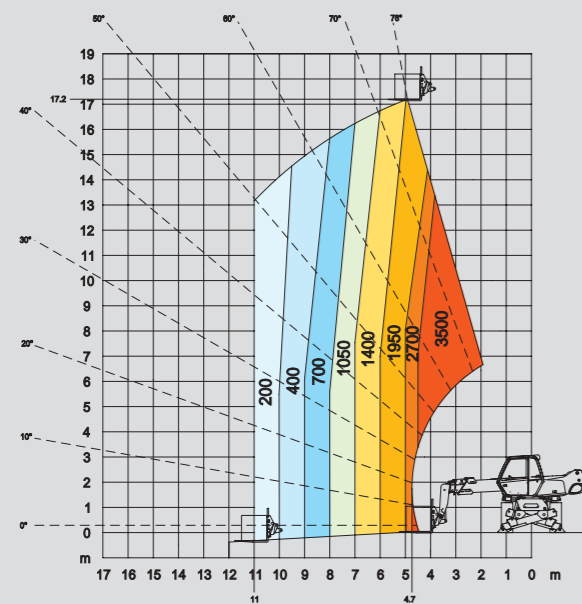
**ROTAZIONE SU STABILIZZATORI COMPLETAMENTE SFILATI CON CESTELLO ORH STANDARD 2,25/4m**



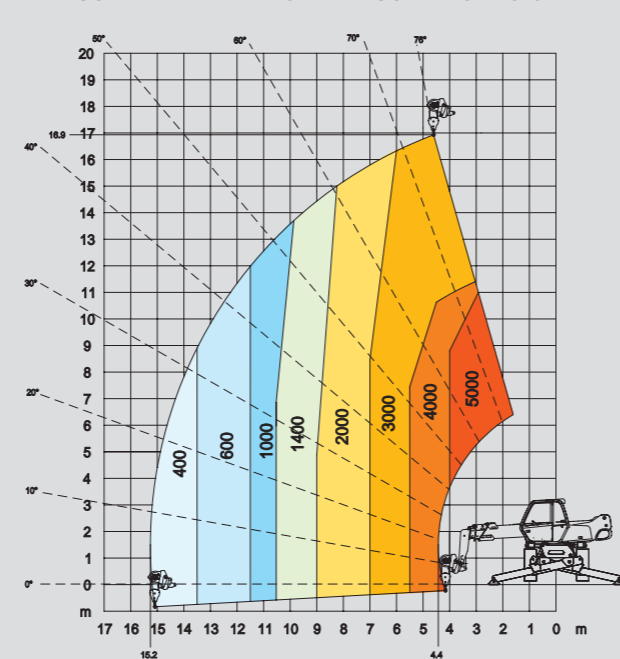
**ROTAZIONE SU STABILIZZATORI COMPLETAMENTE SFILATI CON CESTELLO ORH 1000 KG 2,25/4 m**



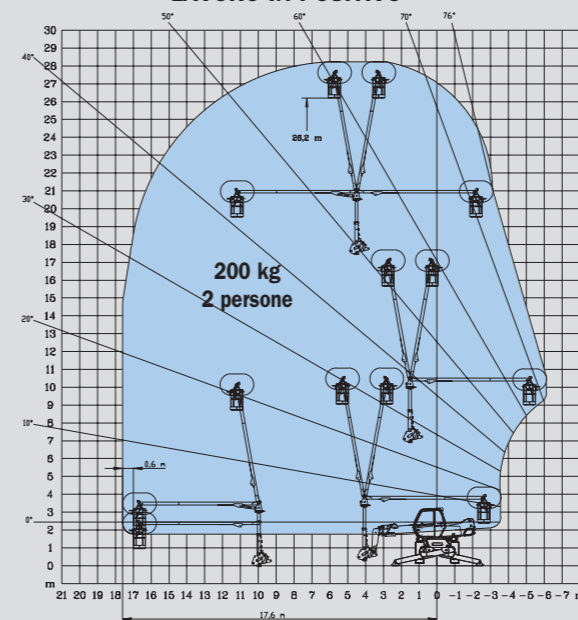
**ROTAZIONE SU STABILIZZATORI PARZIALMENTE SFILATI CON FORCHE**



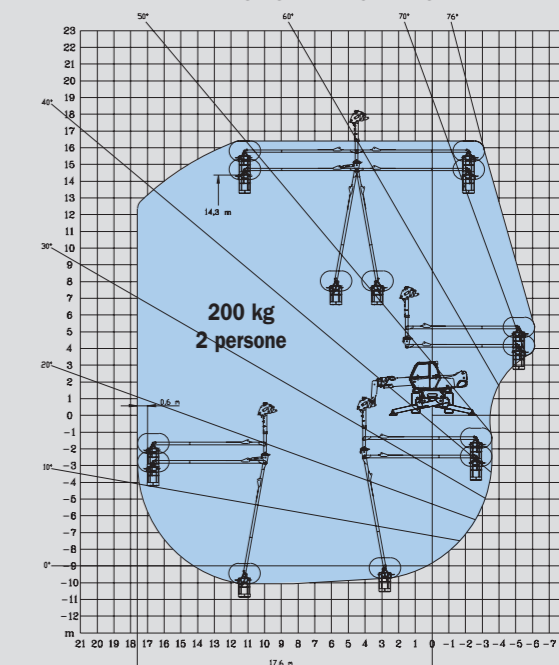
**ROTAZIONE SU STABILIZZATORI COMPLETAMENTE SFILATI CON ARGANO 5 T**



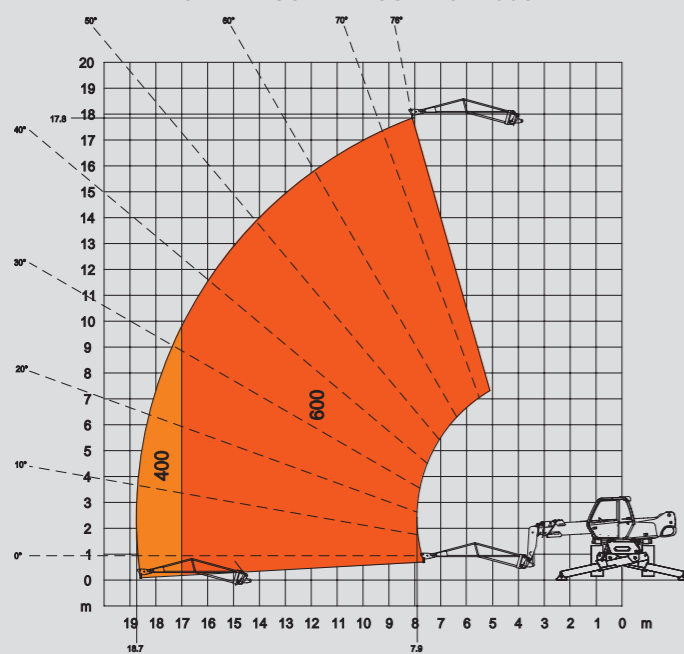
**ROTAZIONE SU STABILIZZATORI COMPLETAMENTE SFILATI CON CESTELLO A PENDOLO ROTANTE 3 D LAVORO IN POSITIVO**



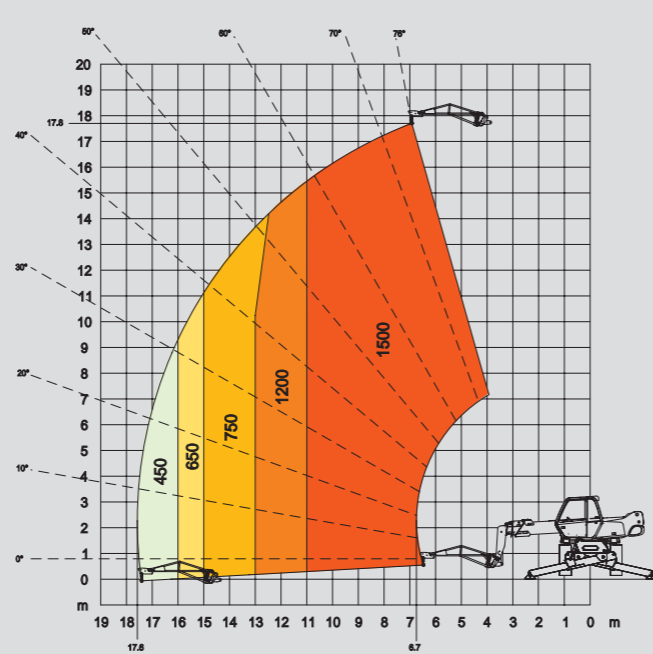
**ROTAZIONE SU STABILIZZATORI COMPLETAMENTE SFILATI CON CESTELLO A PENDOLO ROTANTE 3 D LAVORO IN NEGATIVO**



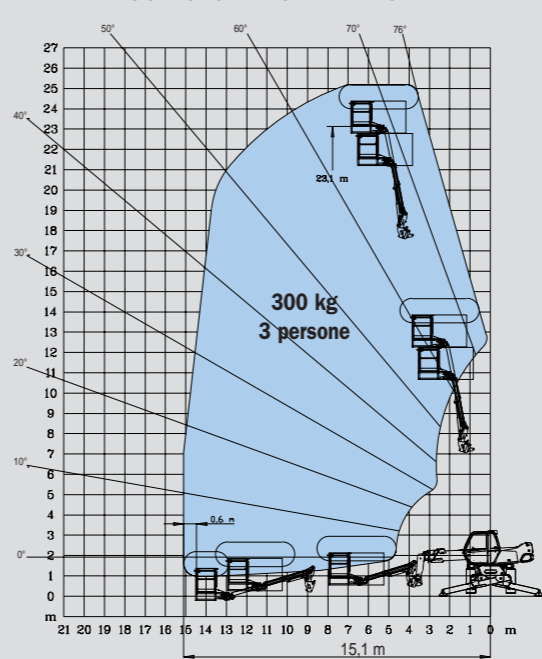
**ROTAZIONE SU STABILIZZATORI COMPLETAMENTE SFILATI CON BRACCETTO P 600**



**ROTAZIONE SU STABILIZZATORI COMPLETAMENTE SFILATI CON BRACCETTO P 1500**



**ROTAZIONE SU STABILIZZATORI COMPLETAMENTE SFILATI CON CESTELLO AERIAL JIB**



**ROTAZIONE SU STABILIZZATORI COMPLETAMENTE SFILATI CON CRANE JIB**

